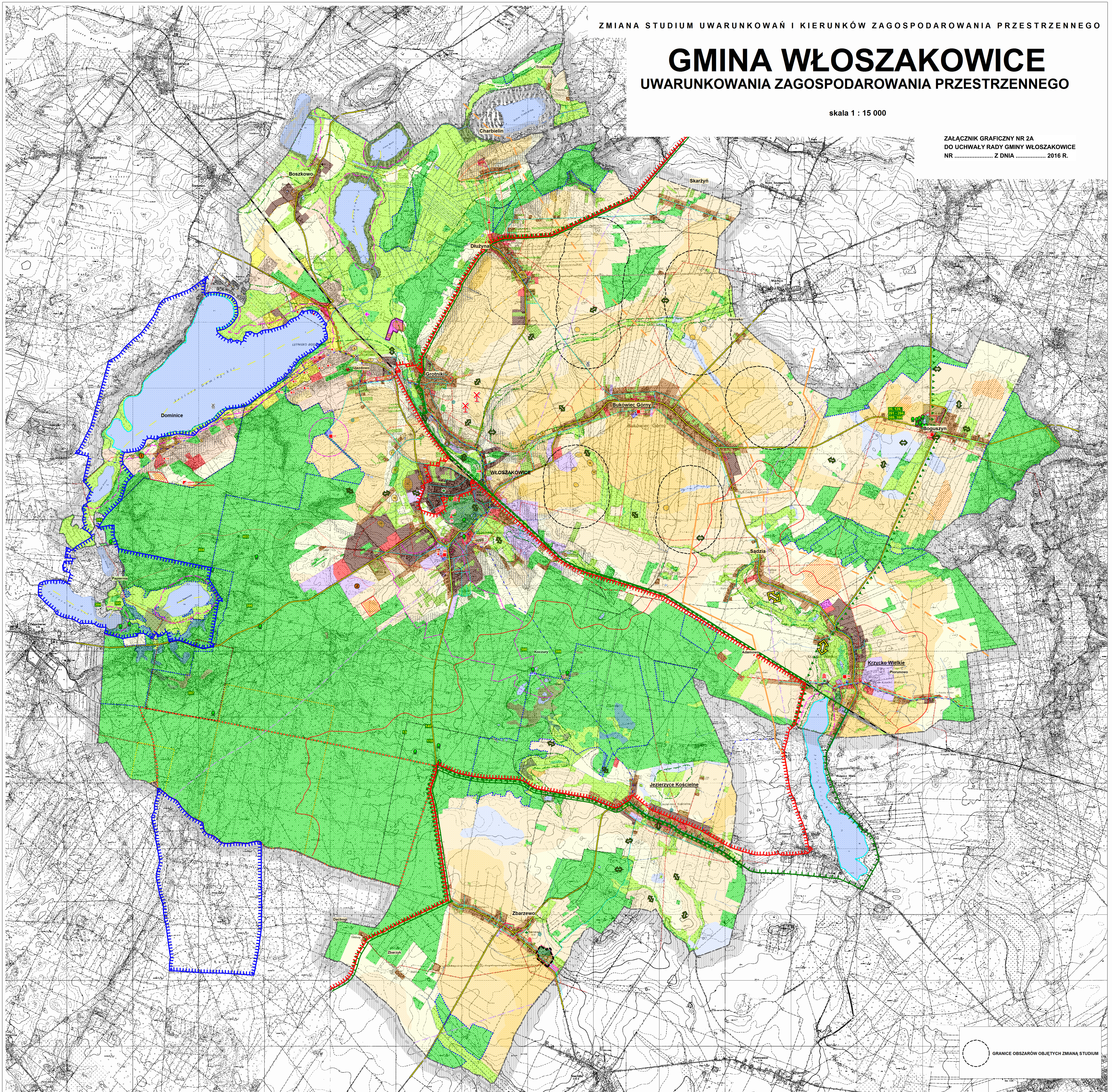


GMINA WŁOSZAKOWICE

UWARUNKOWANIA ZAGOSPODAROWANIA PRZESTRZENNEGO

skala 1 : 15 000

ZALĄCZNIK GRAFICZNY NR 2A
DO UCHWAŁY RADY GMINY WŁOSZAKOWICE
NR Z DNIA 2016 R.



GRANICE OBSZARÓW OBJĘTYCH ZMIANĄ STUDIUM

ZASOBY I WALORY ŚRODOWISKA PRZYRODNICZEGO

- SZATA ROŚLINNA**
- lasy
 - zieleń zielona
 - zieleń parkowa
 - zieleń cmentarna
 - inna zieleń (sady, ogrody)
 - zadrzewienia przydrożne, stróżkowe, grupy drzew
- ŚRODOWISKO WODNE**
- wody powierzchniowe
 - jeziora przydatne do wykorzystania rekreacyjnego
 - wododziały (I, IV rzędu)
- SUROWCE**
- udokumentowane złoża kruszywa naturalnego:
 - Dominice
 - Włoszakowice
 - obszary perspektywiczne złóż kruszywa naturalnego
- GRUNTY ORNE - KOMPLEKSY ROLNICZEJ PRZYDATNOŚCI**
- Grunty orne przydatne dla produkcji rolniczej
- kompleks pszenno-wadny II
 - kompleks żytni b. dobry (pszenno-żytni) III
 - kompleks żytni dobry IV
 - kompleks zbożowo-pszenny nocny VI
- Grunty orne mało przydatne lub nieprzydatne dla produkcji rolniczej
- kompleks żytni słaby VI
 - kompleks żytni bardzo słaby (żytnio-halimowy) VII
 - kompleks zbożowo-pszenny słaby VII

OBSZARY I OBIEKTY PRAWNIE CHRONIONE

- PRZYRODNICZE OBSZARY I OBIEKTY CHRONIONE**
- Przemiecki Park Krajobrazowy
 - Specjalny Obszar Ochrony Środowiska "Ostoja Przemiecka" (PLH30041)
 - Obszar Specjalnej Ochrony Płasków "Pojezierze Stawskie"
 - Obszar Chronionego Krajobrazu "Przemiecko-Wachowski i kompleks lasy Włoszakowice"
 - Obszar Chronionego Krajobrazu "Kompleks Śmigiel-Świętlichowa"
 - pomniki przyrody (nr)
- LASY OCHRONNE**
- wodochronne
 - nasienne
 - stanowiące ostoje zwierząt podlegających ochronie gatunkowej na stałych powierzchniach badawczych i doświadczalnych stanowiące cenne fragmenty różnorodnej przyrody
 - lasy głęboczone
- OCHRONA WOD**
- strefy ochrony podziemnej ujęć wody
 - ujęcia wody (nr wg zestawienia w tekście):
 - ujęcia zbiorowego zapotrzebienia w wodzie (czyste)
 - ujęcia zbiorowego zapotrzebienia w wodzie (niezagospodarowane)
 - inne, czyste ujęcia wody
- ELEMENTY WYMAGAJĄCE WZMOŻONEJ OCHRONY**
- Główna Zbiorniki Wód Podziemnych
 - strefy ochronne wokół jezior - wolne od zagospodarowania
 - Ekosystemy o dużym stopniu naturalności
 - obszary wzdłuż - łąki
 - olej
 - olej jaskonowy

SYSTEM POWIĄZAŃ PRZYRODNICZYCH

- obszar węzłowy rangi krajowej
 - regionalny korytarz ekologiczny (dolina Rowa Krzyckiego)
 - lokalne korytarze ekologiczne
- ZAGROŻENIA ŚRODOWISKA**
- zabudowa rekreacyjna w bezpośrednim sąsiedztwie jezior
 - kopalnie kruszywa naturalnego (teren górniczy)
 - składowiska odpadów (w trakcie rekultywacji)
 - tereny o dużych spadkach narazone na erozję
 - obszary płytkiego zalęgnięcia wód gruntowych (do 1 m p.p.t.) okresowo podmokłe, szczególnie narazone na zanieczyszczenia zrzut ścieków z oczyszczalni
- ŚRODOWISKO KULTUROWE**
- ELEMENTY OCHRONY KONSERWATORSKIEJ:**
- A - pełnej ochrony historycznej struktury przestrzennej
 - B - ochrony zachowanych elementów zabytkowych
 - E - ochrony ekspozycji zabytkowego zespołu
 - K - ochrony krajobrazu
- obszary wpisane do rejestru zabytków (zabud. paraf. świąt., kościoł., jeziora, stopy, stoboczniki)
- ELEMENTY ZAINWESTOWANIA TERENU**
- zabudowa mieszkaniowa
 - zabudowa zagrodowa
 - zabudowa rekreacyjna
 - tereny usług turystycznych
 - tereny zabudowy usługowej

- zabudowa usługowa sektora rolniczego
 - zabudowa przemysłowa - składowa
 - teren oczyszczalni ścieków
 - tereny zakładów wodociągowych
 - tereny kolejowe
 - sieci wodociągowe
 - linie energetyczne SN
 - trasa istniejącego gazociągu DN 500
 - trasa projektowanego gazociągu
 - stacja bazowa telefonii komórkowej
 - elektrownia wiatrowa
 - drogi powiatowe
 - drogi gminne
 - linia kolejowa
 - ścieżka dydaktyczna
 - trasa rowerowa
 - szlak kajakowy
 - znakowane szlaki turystyczne (piesze)
- POZOSTAŁE OZNACZENIA**
- WŁOSZAKOWICE** miejscowość gminna
- Grotniki** ośrodki wspomagające ośrodki gminny
- Dłużyna** wieś elementarna o poszerzonym zakresie usług
- Zbarzyk** pozostałe jednostki osadnicze
- granica powiatu
 - granica gminy
 - granice sołectw
- OZNACZENIA zmiana nr 3**
- OZNACZENIA BĘDĄCE USTALENIAMI NINIEJSZEJ ZMIANY STUDIUM UWARUNKOWAŃ I KIERUNKÓW ZAGOSPODAROWANIA GMINY WŁOSZAKOWICE
- Granica obszaru objętego zmianą

PAU
Polska Akademia Urbanistyki
Pracownia Architektury i Urbanistyki
ul. K. Kurpińskiego 29
64-100 Włoszakowice
tel. 71 343 133
www.pau.pl

Opracowanie:
mgr inż. Marcin Englert
mgr inż. Anna Dobros
mgr inż. Jolanta Włodarczyk
mgr inż. Maciej Kujawski

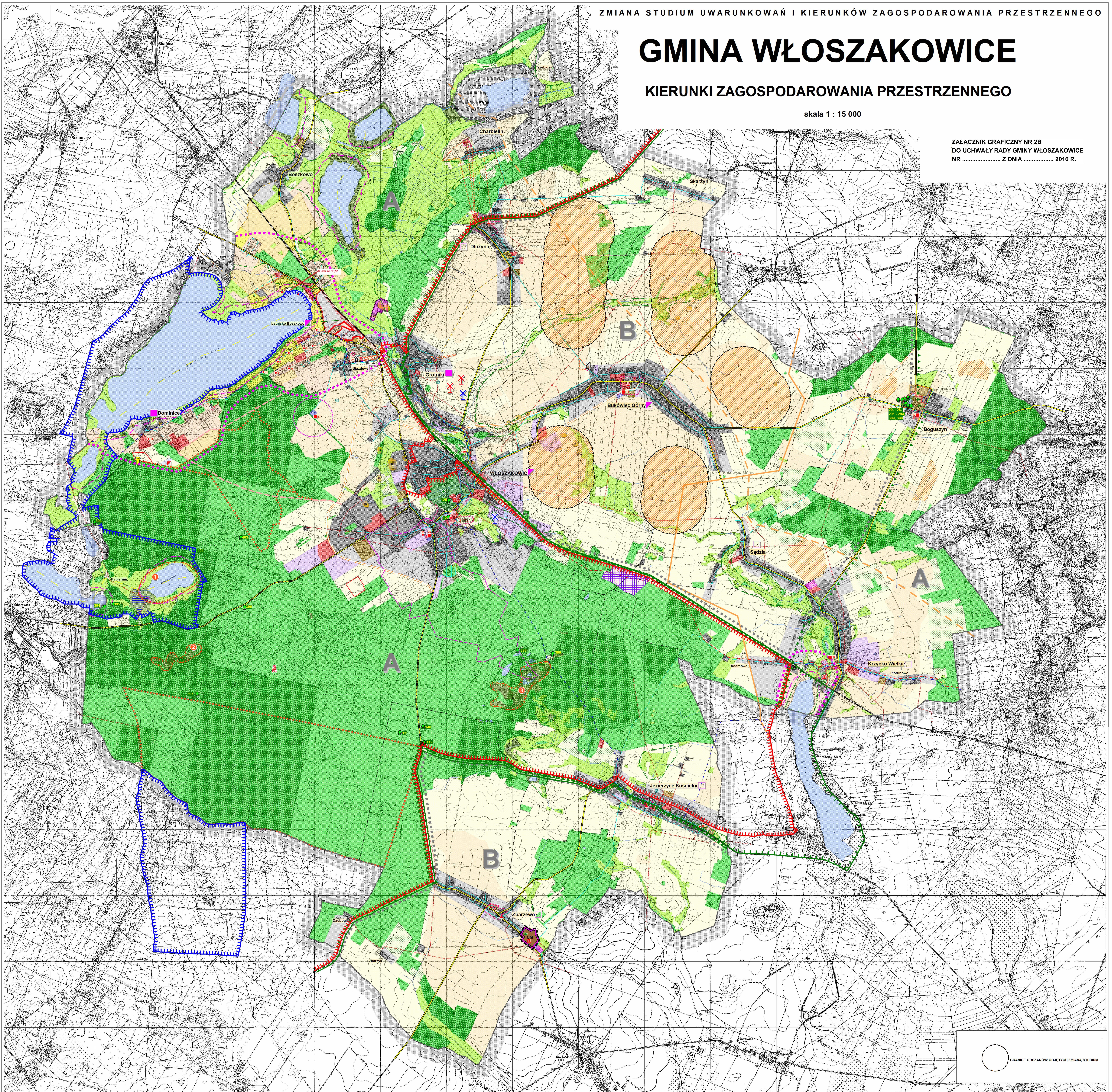
Autoryzacja:
mgr Marcin Englert 2016 nr 2 - 364
mgr Anna Dobros
mgr inż. Jolanta Włodarczyk
mgr inż. Maciej Kujawski

GMINA WŁOSZAKOWICE

KIERUNKI ZAGOSPODAROWANIA PRZESTRZENNEGO

skala 1 : 15 000

ZALĄCZNIK GRAFICZNY NR 2B
DO UCHWAŁY RADY GMINY WŁOSZAKOWICE
NR Z DNIA 2016 R.



OCHRONA PRZYRODY I KRAJOBRAZU

- ELEMENTY PRZYRODNICZE OBJĘTE OCHRONĄ PRAWNĄ**
- Przemęcki Park Krajobrazowy
 - Specjalny Obszar Ochrony Siedlisk "Ostoja Przemęcka" (PLH300041)
 - Obszar Specjalnej Ochrony Ptaków "Pojezierze Sławskie"
 - Obszar Chronionego Krajobrazu "Przemęcko-Wschowski i kompleks leśny Włoszakowice"
 - Obszar Chronionego Krajobrazu "Kompleks Śmigiel-Święciewowa"
 - pomniki przyrody (nr)

ELEMENTY PRZYRODNICZE PROPONOWANE DO OBJĘCIA OCHRONĄ PRAWNĄ

- projektowane rezerwy przyrody:
1. Jezioro Zaprawskie
 2. Tortowicko Mielników
 3. Bagno Koczyrów

OCHRONA ŚRODOWISKA WODNEGO

- strefy ochrony pośredniej ujęć wody
- ujęcia wody (nr wg zestawienia w tekście):
- ujęcia zbiorowego zaopatrzenia w wodę (czynne)
- ujęcia zbiorowego zaopatrzenia w wodę planowane do zagospodarowania
- inne, czynne ujęcia wody
- sić hydrograficzna
- strefy ochronne wokół jezior wyłączone z zaimwestowania (min. 100 m)
- planowany zbiornik retencyjny
- tereny bagienne

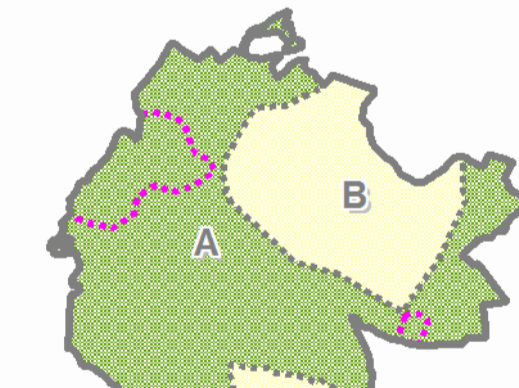
ELEMENTY KULTUROWE WPISANE DO REJESTRU ZABYTKÓW

- stanowiska archeologiczne
- pozostałe obiekty zabytkowe (zabytki, zbroje i brzozy, karcznie, zabudowa, dzwony wieżowe)

STREFY OCHRONY KONSERWATORSKIEJ

- A - pełnej ochrony historycznej struktury przestrzennej
- B - ochrony zachowanych elementów zabytkowych
- E - ochrony ekspozycji zabytkowego zespołu
- K - ochrony krajobrazu

STRUKTURA FUNKCJONALNO - PRZESTRZENNĄ



- A - STREFA LEŚNO - REKREACYJNA Z ROLNICTWEM EKOLOGICZNYM
- B - STREFA ROLNO - LEŚNA Z WIELOFUNKCYJNYM ROZWOJEM WSI
- STREFA PROBLEMA

- tereny zabudowy wiejskiej (stan istniejący)
- tereny rozwoju przestrzennej jednostek osadniczych
- tereny o dominującej funkcji usługowej
- tereny usług turystycznych
- tereny zabudowy rekreacyjnej i letniskowej
- tereny planowanej zabudowy rekreacyjnej
- tereny przemysłowo - składowe
- tereny produkcji rolnej i obsługi rolnictwa
- tereny zieleni urządzonej
- cmentarze
- tereny usług komunikacji

ROLNICZA PRZESTRZEŃ PRODUKCYJNA

- tereny intensywnej produkcji rolnej
- tereny rolnicze z możliwością rozwoju innych funkcji
- użytki zielone

GOSPODARKA LEŚNA

- lasy
- lasy ochronne
- tereny potencjalnych doleśnia

KOMUNIKACJA

- drogi powiatowe
- drogi gminne
- drogi powiatowe do modernizacji
- planowana obwodnica
- obwodnica drogi gminnej
- linia kolejowa

INFRASTRUKTURA TECHNICZNA

- teren oczyszczalni ścieków
- jednostki osadnicze skanalizowane
- jednostki osadnicze czpiewo skanalizowane
- jednostki osadnicze przewidziane do skanalizowania
- tereny istniejących zakładów wodociagowych
- planowany zakład wodociagowy
- sieci wodociagowe istniejące
- projektowane sieci wodociagowe
- trasa istniejącego gazociągu DN 500
- trasa projektowanego gazociągu
- linia energetyczne SN
- stacje bazowe telefonii komórkowej
- elektrownia wiatrowa istniejąca
- planowane elektrownie wiatrowe
- planowana wieża przeciwpożarowa

REKREACJA

- ścieżka przyrodniczo - dydaktyczna
- ścieżka rowerowa
- szlak kajakowy
- znakowane szlaki turystyczne (piekasz)
- planowana wieża widokowa
- planowana ścieżka przyrodniczo - historyczna

OBSZARY PRZKSZTAŁCEN, REHABILITACJI I REKULTYWACJI

- strefa problemowa (otoczenie J. Dominickiego)
- obszary wydobycia kruszywa naturalnego - tereny górnicze (rekultywacja)

TERENY WYŁĄCZONE Z ZABUDOWY

- tereny wokół jezior (pas szerokości 100 m)
- obszary doliny o niekorzystnych warunkach dla zagospodarowania przestrzennego (woda gruntowa do 1 m p.p.l.), będące równocześnie elementami systemu powiązań przyrodniczych
- obszary perspektywiczne złóż kruszywa naturalnego
- składowisko odpadów (w trakcie rekultywacji)
- projektowane składowisko odpadów
- tereny lokalizacji turbin wiatrowych

POZOSTAŁE OZNACZENIA

- granica powiatu
- granica gminy
- granice sołectw
- WŁOSZAKOWICE - miejscowość gminna (ośrodek przyspieszonego rozwoju)
- Grotniki - ośrodek umiarkowanego rozwoju
- Zbarzewo - jednostki elementarne
- Zbarzyk - pozostałe jednostki osadnicze

OZNACZENIA BĘDĄCE USTALENIAMI NINIJSZEJ ZMIANY STUDIUM UWARUNKOWAŃ I KIERUNKÓW ZAGOSPODAROWANIA GMINY WŁOSZAKOWICE

- Granice obszaru objętego zmianą Studium nr 2
- Obszary dla którego gmina zamierza sporządzić miejscowy plan zagospodarowania przestrzennego
- Tereny zabudowy usługowej lub mieszkalnej, w tym zabudowa mieszkalna jednorodzinna lub wielorodzinna
- UM

PAU
Pracownia Architektoniczna
ul. M. Dąbrowskiego 21
01-650 Warszawa
tel. 22 628 12 12
e-mail: biuro@pau.pl
Opisane w tym dokumencie dane i informacje nie stanowią gwarancji ich poprawności.

Autorzy studium:
mgr Marcin Engert ZOU nr 2 - 364
mgr Marek Dąbrowski
mgr Andrzej Ostrowski
mgr inż. Jacek Włodarczyk
mgr inż. Maciej Kijewski